

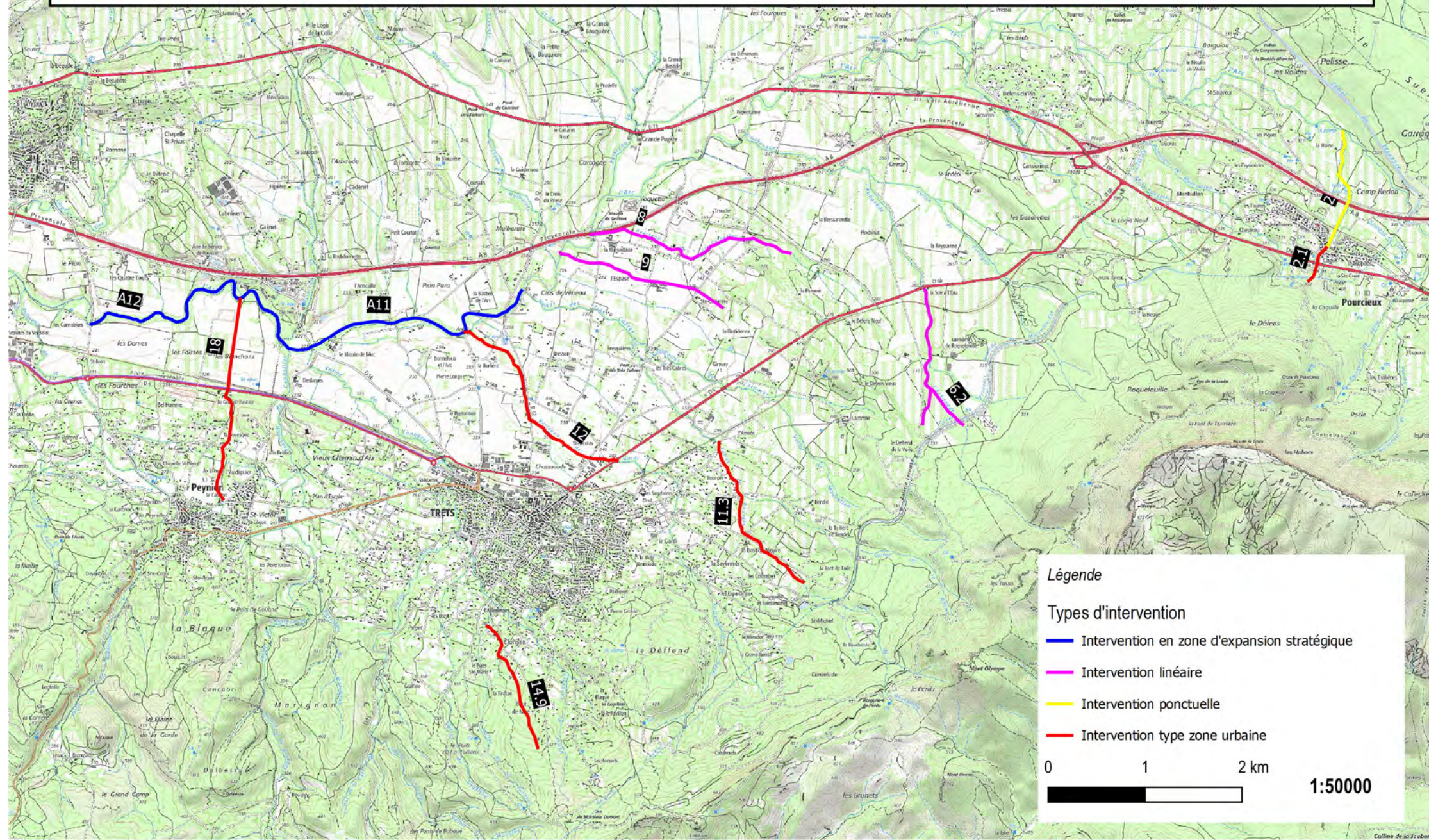


11 cours d'eau concernés,
2 secteurs sur l'Arc,
11 secteurs sur les affluents

Un linéaire total de 26 712 ml

8 territoires communaux concernés :
Coudoux, Gréasque, Peynier, Pourcieux, Pourrières, Rousset, St Savournin et Trets.

Période d'exécution : 17 semaines, démarrage prévu le lundi 4 janvier 2021



Légende

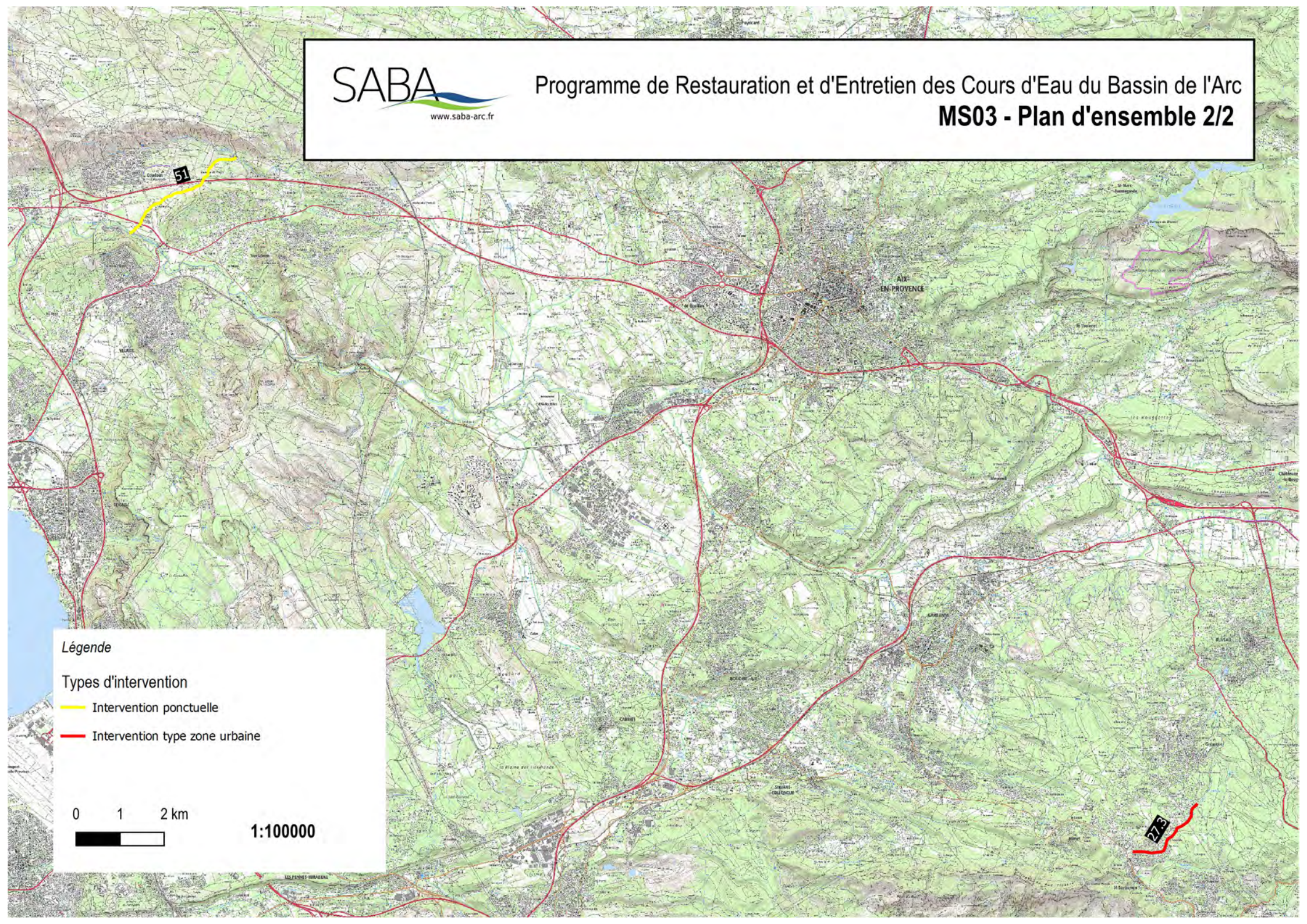
Types d'intervention

- Intervention ponctuelle
- Intervention type zone urbaine

0 1 2 km



1:100000



MS03

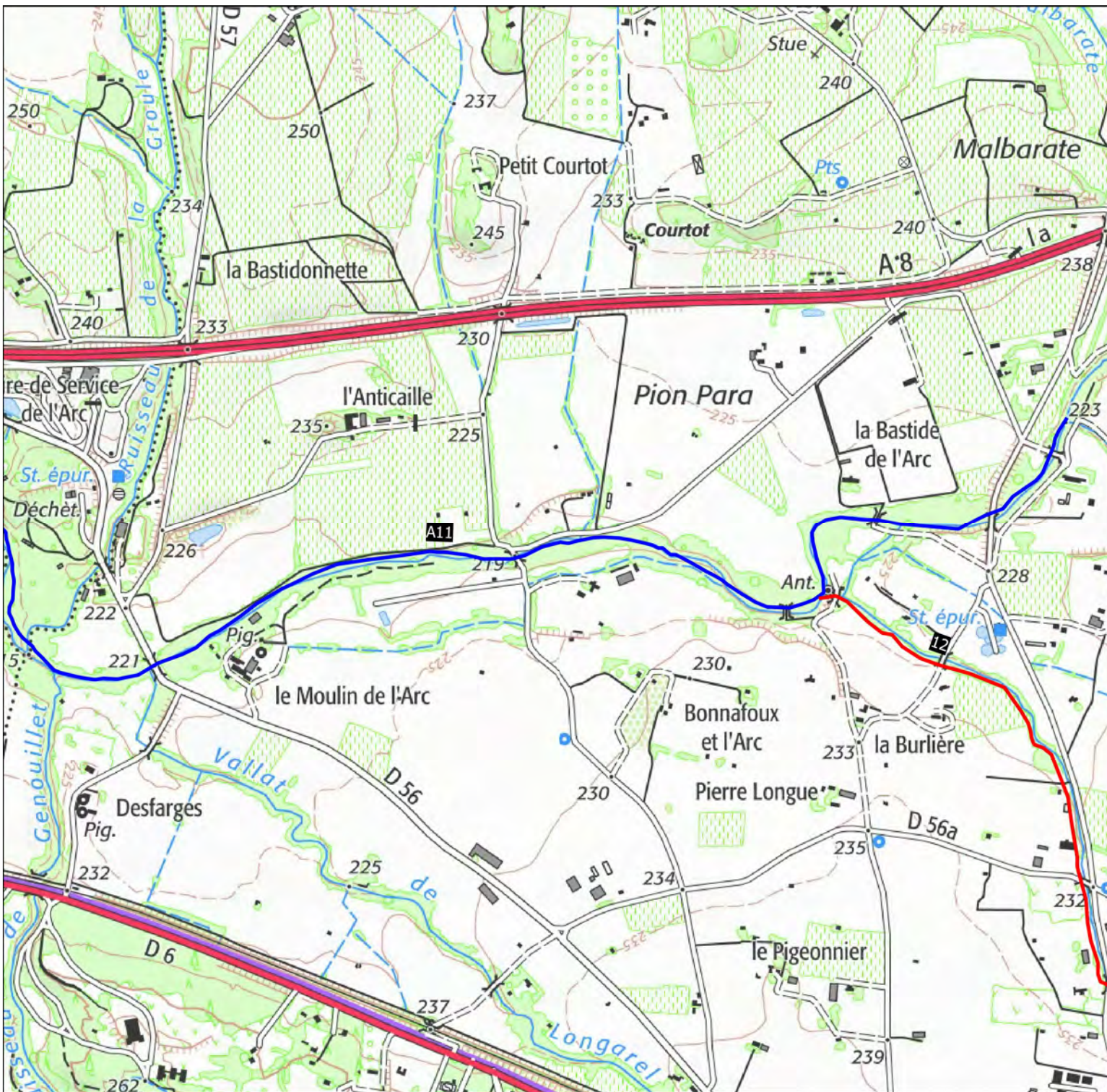
Communes concernées	Tronçons	Cours d'eau	Limite amont	Limite aval	Linéaire (m)	Type
<i>Cours Principal</i>						
Trets	A11	Arc	Confluence avec le Vallat des Très Cabrès	Confluence avec le ruisseau de Grenouillet	2872	ZEC
Peynier Rousset	A12	Arc	Confluence avec le ruisseau de Grenouillet	Pont de la D56b	3021	ZEC
<i>Réseau des affluents de la Haute Vallée</i>						
Pourcieux	2	Ruisseau des Avalanches	Château de Pourcieux	Arc	1288	IP
Pourcieux	2,1	Ruisseau des Avalanches	Lieu dit "Piscart	Château de Pourcieux	433	IZU
Pourrières Trets	6,2	Vallon de l'Aubanède	Galerie Lacombe, Canal	Route D6b (La scie à l'eau)	1995	IL
Trets	8	Ruisseau de Ste Catherine	Point 265	Arc	2281	IL
Trets	9	Ruisseau de L'Espase	Lieu dit "Ste Catherine"	Arc	1815	IL
Trets	11,3	Vallat de Bourdin	Lieu dit "la Font de Tuile"	Chemin de Bourdin	1856	IZU
Trets	12	Ruisseau de la Gardi	Pont de la D6	Arc	2308	IZU
Trets	14,9	Vallat du Bout de Nice	Amont du "Bout de Nice"	Confluence avec le vallat de la Tuillière	1438	IZU
Peynier	18	Ruisseau de l'Audiguier	Peynier : lieu dit "Le Cabaret"	Arc	2178	IZU
Gréasque St Savournin	27,3	Le Grand Vallat de Fuveau	Hameau "L'Adresch et perrusson"	Pont de la D46a	2046	IZU
<i>Réseau des affluents du Pays d'Aix</i>						
Coudoux	51	Malvallat de Coudoux	Quartier Saint Hilaire, sous le canal	Confluence avec Arc	3181	IP

Nombre de secteurs : 13

Linéaire total : 26712

Légende :

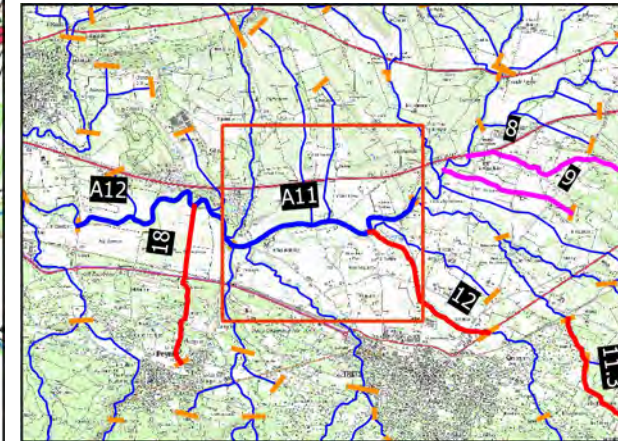
IZU	Intervention type Zone Urbaine
IL	Intervention Linéaire
IP	Intervention Ponctuelle
ZEC	Intervention en Zone d'Expansion Stratégique



**Trets
Arc
Secteur A11 - 2872 ml**

Limite amont : Confluence avec le Vallat des trés Cabrés

Limite aval : Confluence avec le ruisseau de



Légende

Arc et affluents DIG

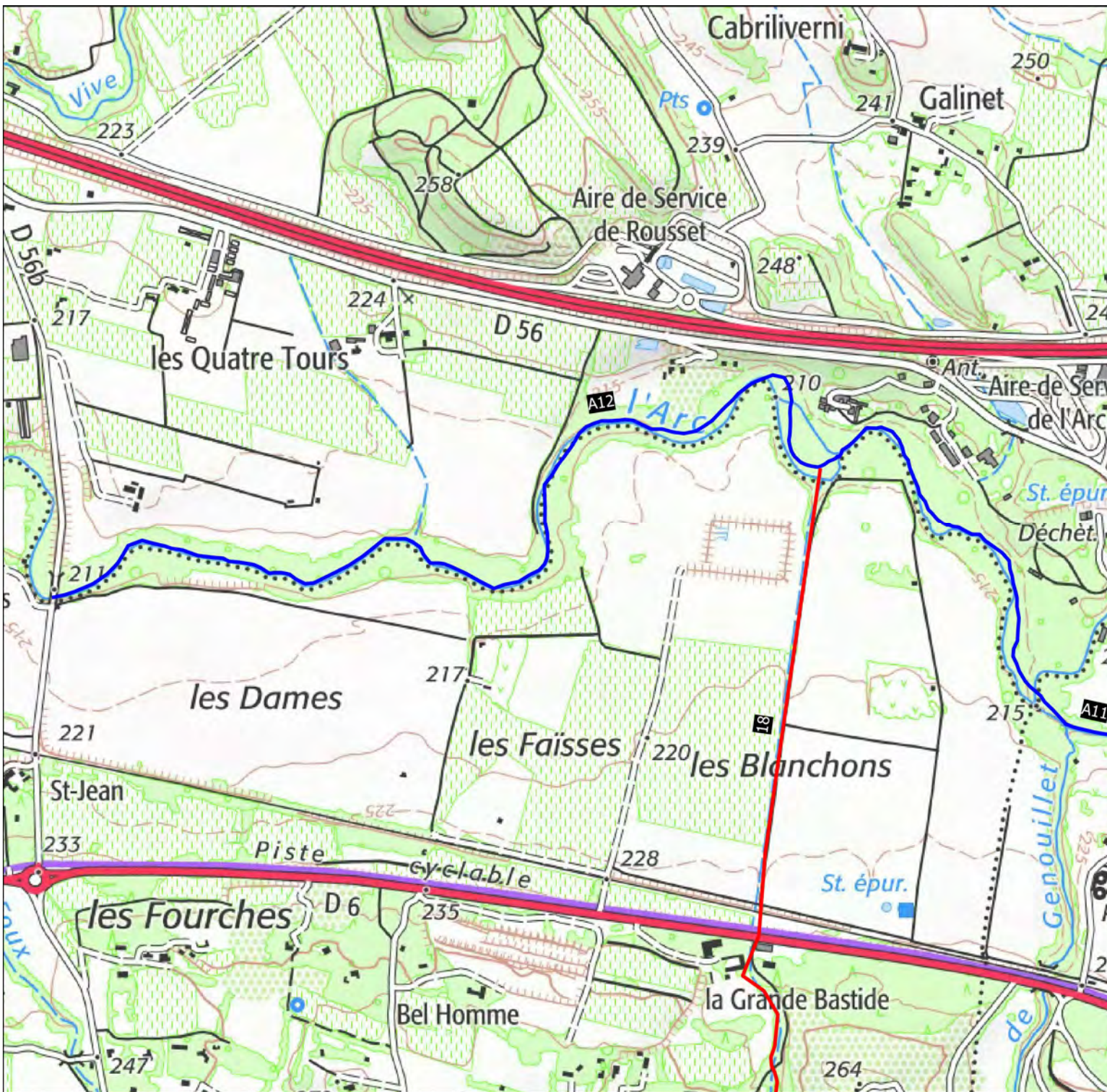
- Intervention en zone d'expansion stratégique
- Intervention type zone urbaine

Remarques :

0 324.969 649.939 m

Echelle : 1:12999

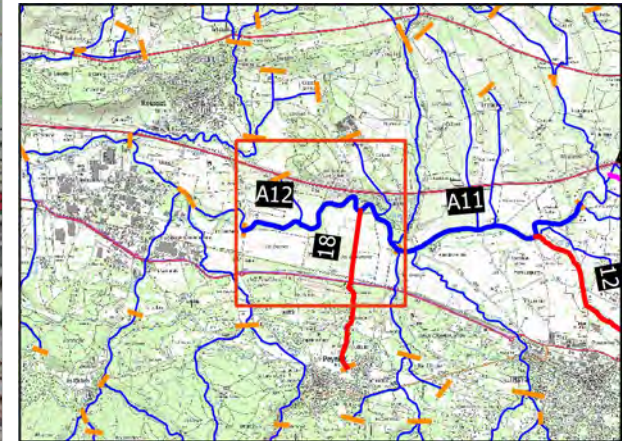
Source : GREN, CRIGE PACA, IGN, BD ORTHO®
DEPT13 2017, BD ORTHO® DEPT83, SCAN 25® v3
2018



**Trets, Rousset, Peynier
Arc
Secteur A12 - 3021 ml**

Limite amont : Confluence avec le ruisseau de Grenouillet

Limite aval : Pont de la D56b



Légende

Arc et affluents DIG

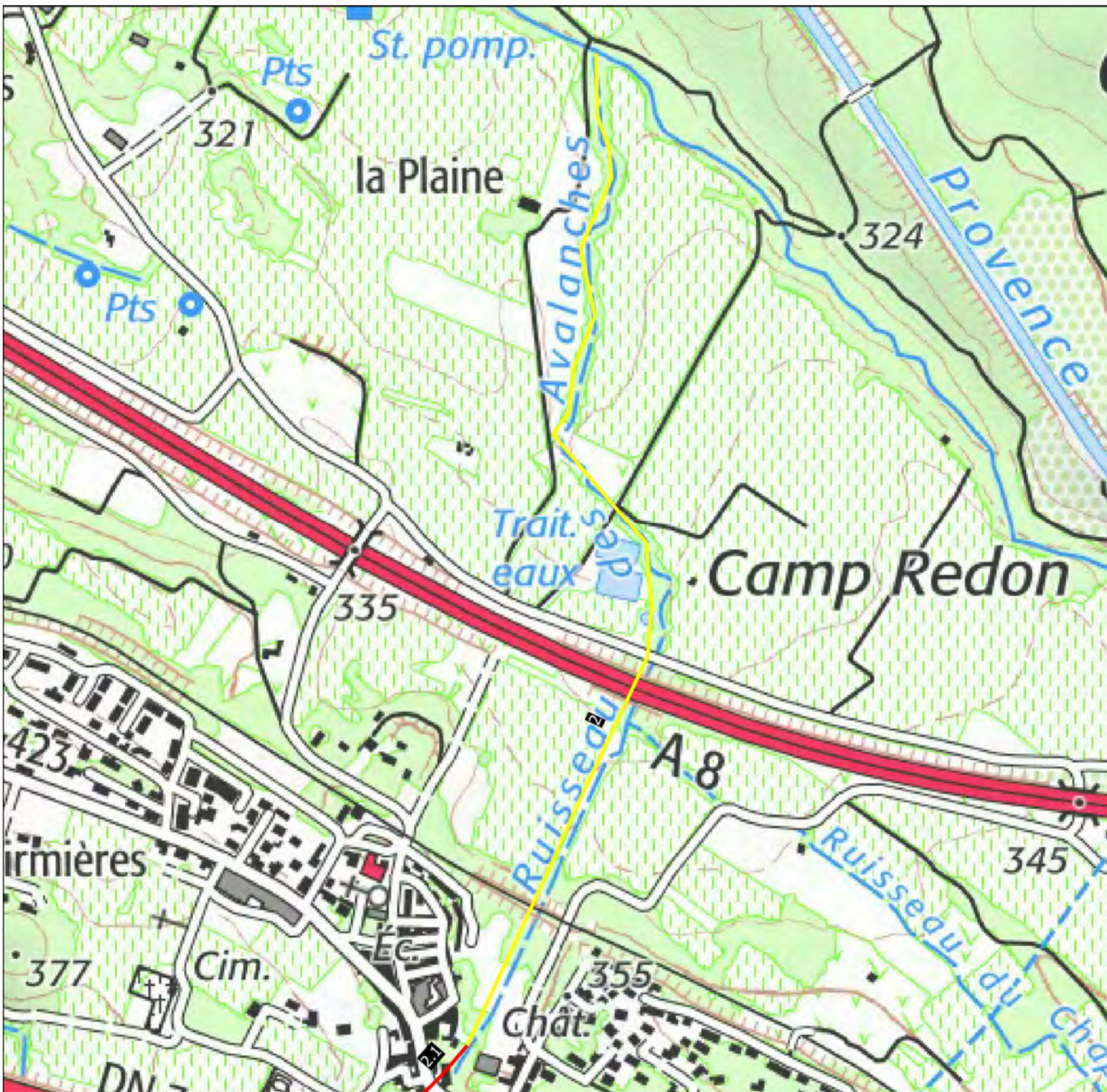
- Intervention en zone d'expansion stratégique
- Intervention type zone urbaine

Remarques :

0 274.139 548.279 m

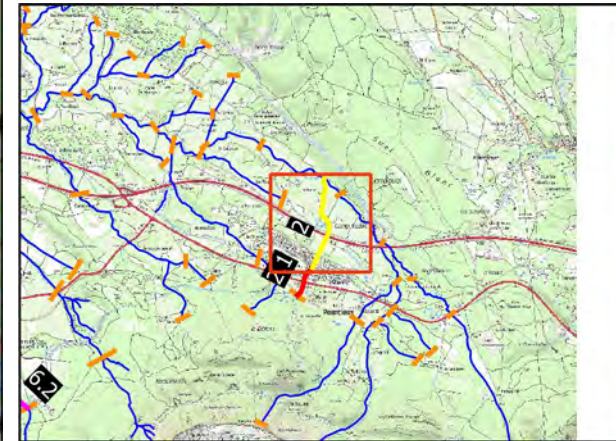
Echelle : 1:10966

Source : GREN, CRIGE PACA, IGN, BD ORTHO®
DEPT13 2017, BD ORTHO® DEPT83, SCAN 25® v3
2018



Pourcieux
Ruisseau des Avalanches
Secteur 2 - 1288 ml

Limite amont : Château de Pourcieux
 Limite aval : Arc



Légende

Arc et affluents DIG

- Intervention ponctuelle
- Intervention type zone urbaine

Remarques :

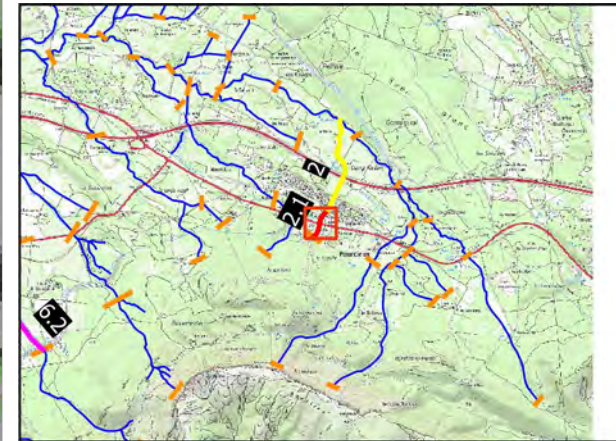
0 162.281 324.562 m

Echelle : 1:6491

Source : GREN, CRIGE PACA, IGN, BD ORTHO®
 DEPT13 2017, BD ORTHO® DEPT83, SCAN 25® v3
 2018

Pourcieux
Ruisseau des Avalanches
Secteur 2.1 - 433 ml

Limite amont : Lieu dit "Piscart"
Limite aval : Château de Pourcieux



Légende

Arc et affluents DIG

- Intervention ponctuelle
- Intervention type zone urbaine

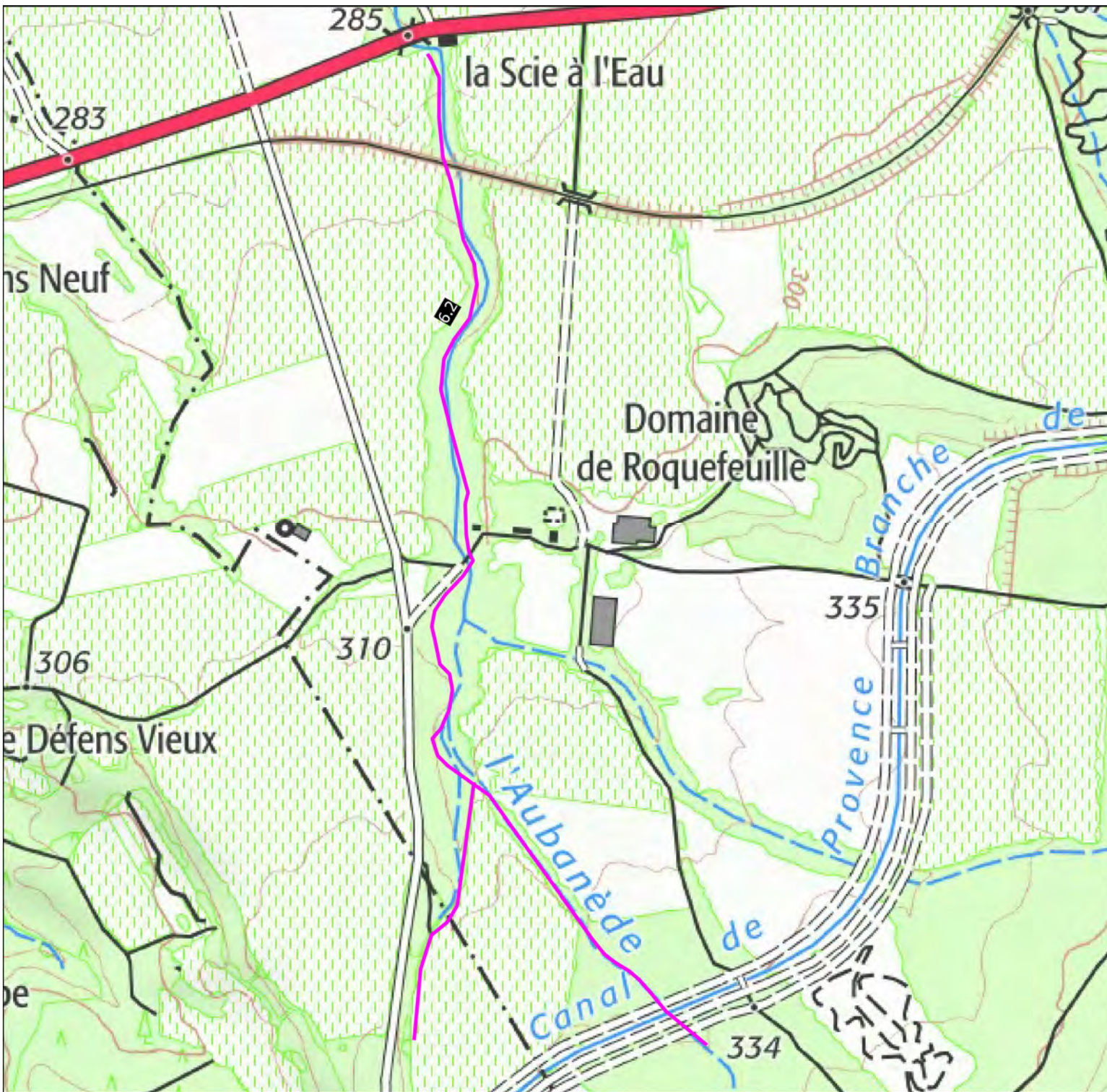
Remarques :

0 50.4898 100.98 m

Echelle : 1:2020

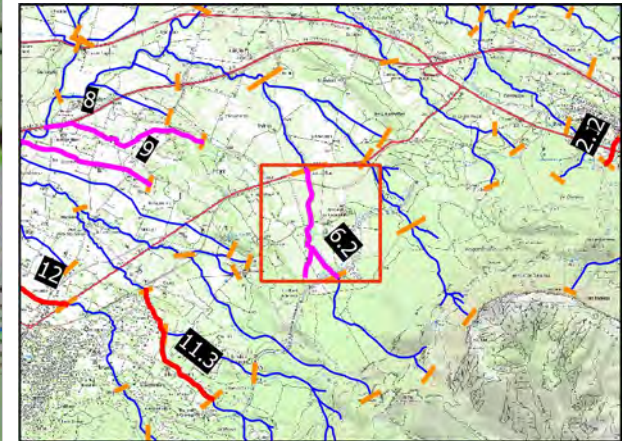
Source : GREN, CRIGE PACA, IGN, BD ORTHO®
DEPT13 2017,BD ORTHO® DEPT83,SCAN 25® v3
2018





**Pourrières, Trets
Vallon de l'Aubanède
Secteur 6.2 - 1995 ml**

Limite amont : Galerie Lacombe, Canal
Limite aval : Route D6b (La scie à l'eau)



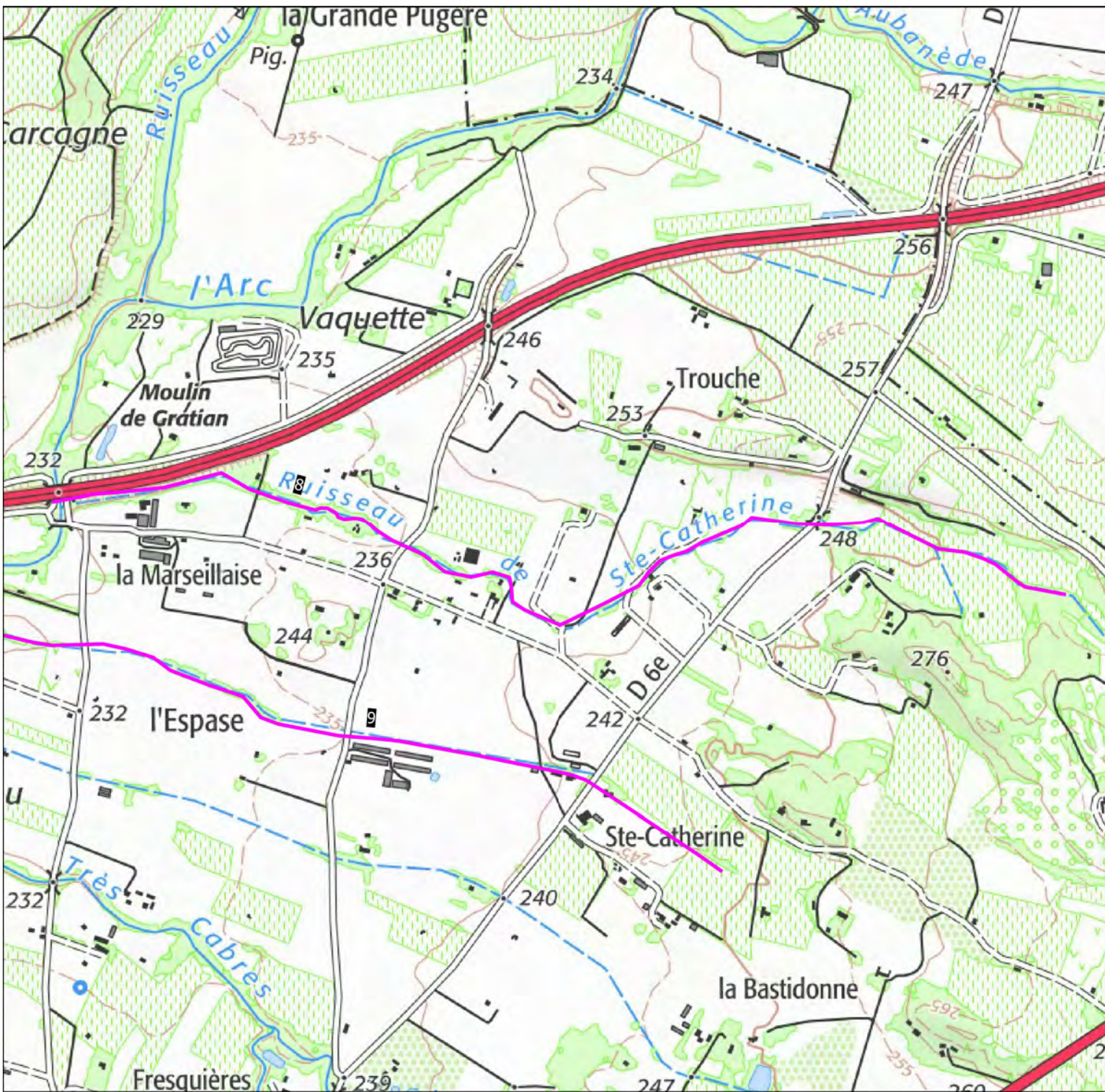
Légende
Arc et affluents DIG
Intervention linéaire

Remarques :

0 193.011 386.021 m

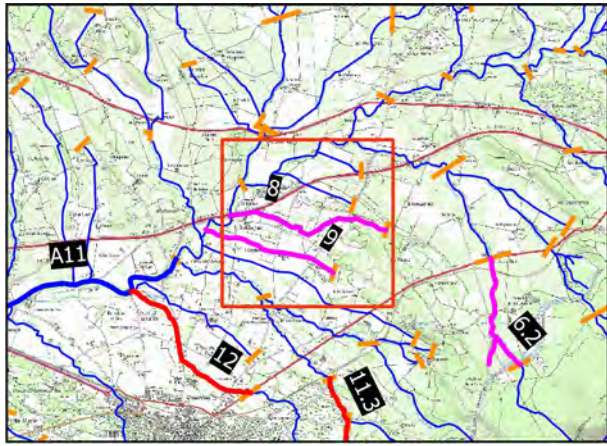
Echelle : 1:7720

Source : GREN, CRIGE PACA, IGN, BD ORTHO®
DEPT13 2017, BD ORTHO® DEPT83, SCAN 25® v3
2018



Trets
Ruisseau de Ste Catherine
Secteur 8 - 2281 ml

Limite amont : Point 265
 Limite aval : Arc



Légende
Arc et affluents DIG
 — Intervention linéaire

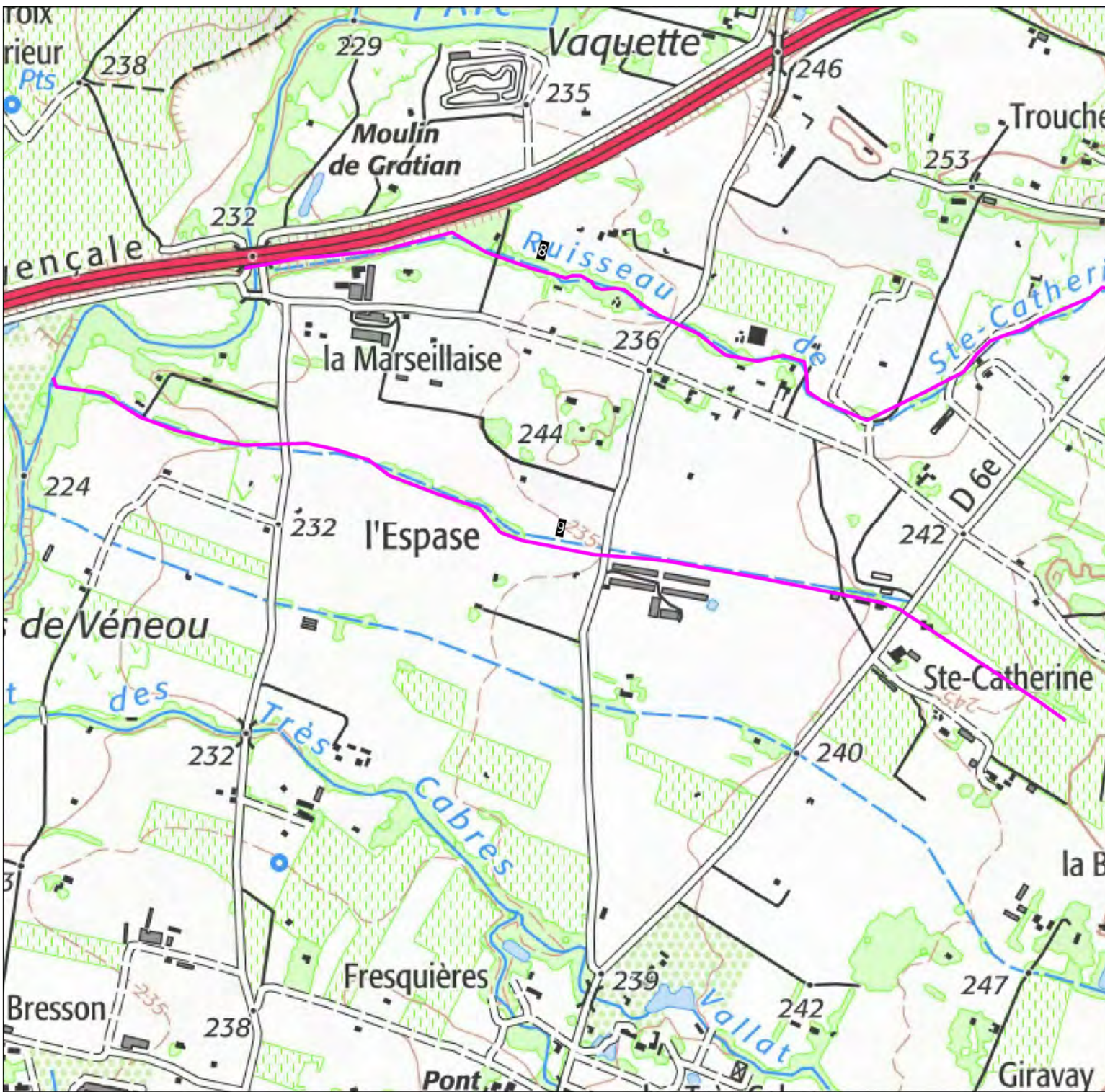
Remarques :



Echelle : 1:11080

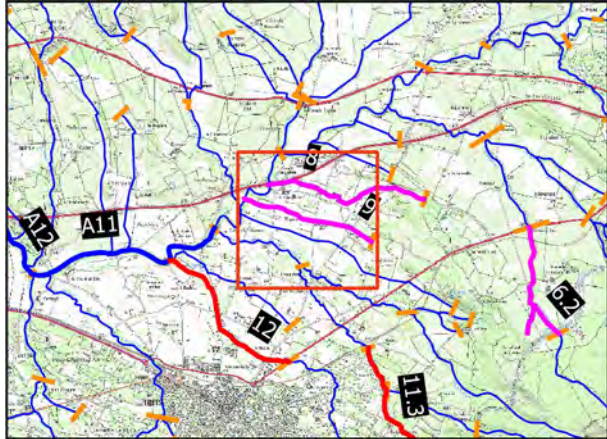
Source : GREN, CRIGE PACA, IGN, BD ORTHO®
 DEPT13 2017,BD ORTHO® DEPT83,SCAN 25® v3
 2018





Trets
Ruisseau de L'Espase
Secteur 9 - 1815 ml

Limite amont : Lieu dit "Ste Catherine"
 Limite aval : Arc



Légende
 Arc et affluents DIG
 Intervention linéaire

Remarques :



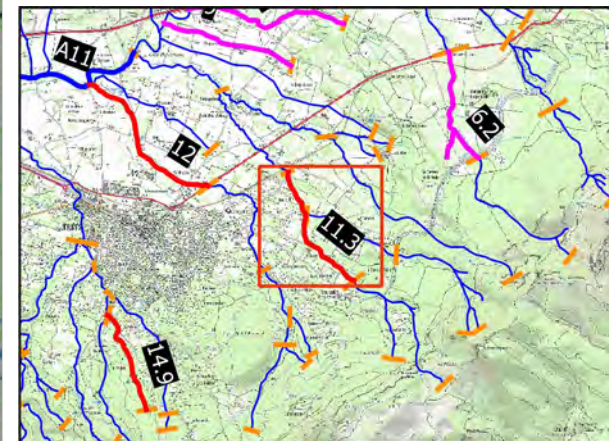
Echelle : 1:9041

Source : GREN, CRIGE PACA, IGN, BD ORTHO®
 DEPT13 2017,BD ORTHO® DEPT83,SCAN 25® v3
 2018




Trets
Vallat de Bourdin
Secteur 11.3 - 1856 ml

Limite amont : Lieu dit "la Font de Tuile"
Limite aval : Chemin de Bourdin



Légende

Arc et affluents DIG

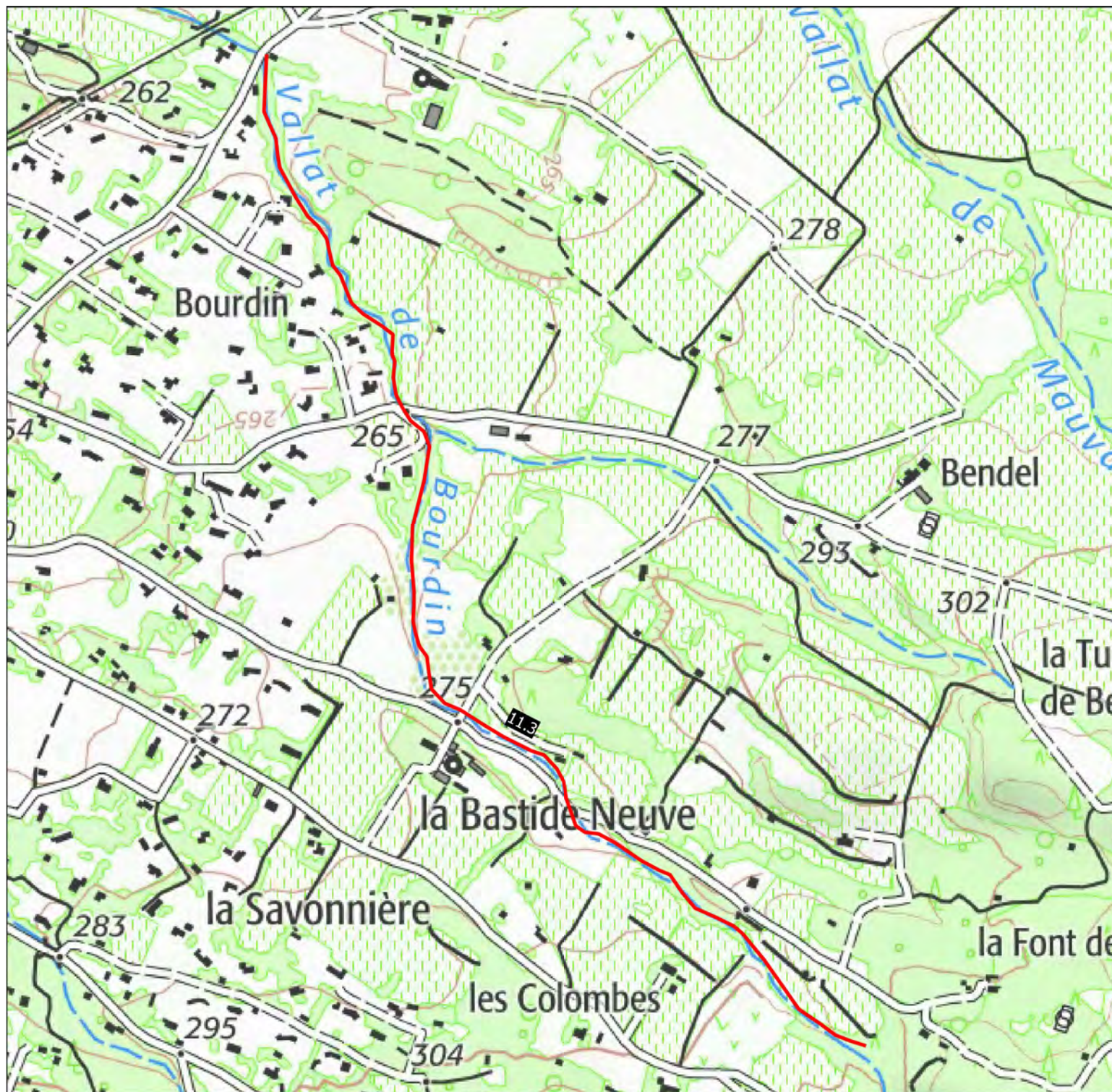
 Intervention type zone urbaine

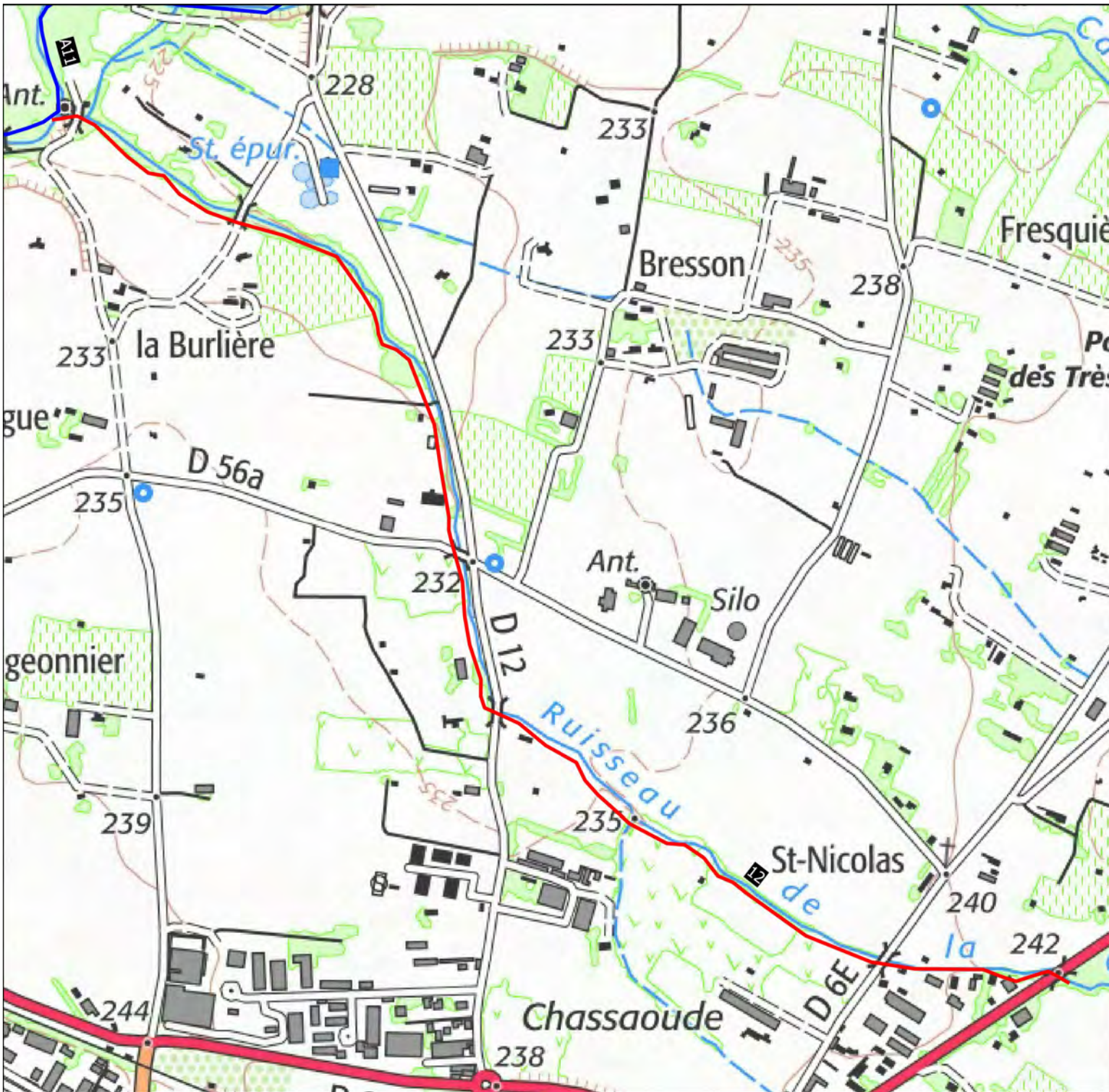
Remarques :

0 198.412 396.824 m

Echelle : 1:7936

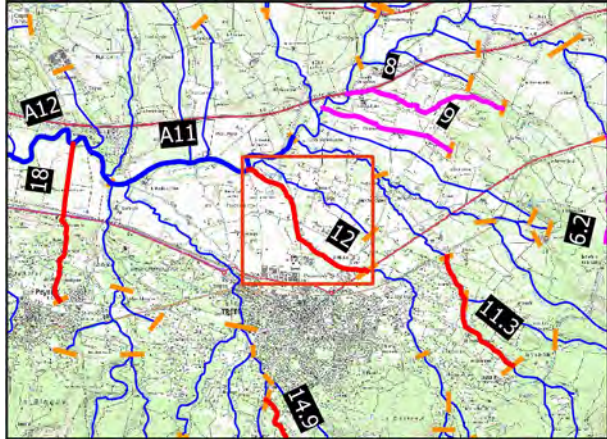
Source : GREN, CRIGE PACA, IGN, BD ORTHO®
DEPT13 2017,BD ORTHO® DEPT83,SCAN 25® v3
2018





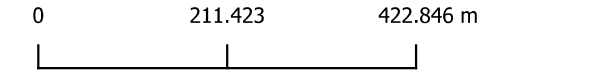
Trets
Ruisseau de la Gardi
Secteur 12 - 2308 ml

Limite amont : Pont de la D6
 Limite aval : Arc



Légende
Arc et affluents DIG
 — Intervention en zone d'expansion stratégique
 — Intervention type zone urbaine

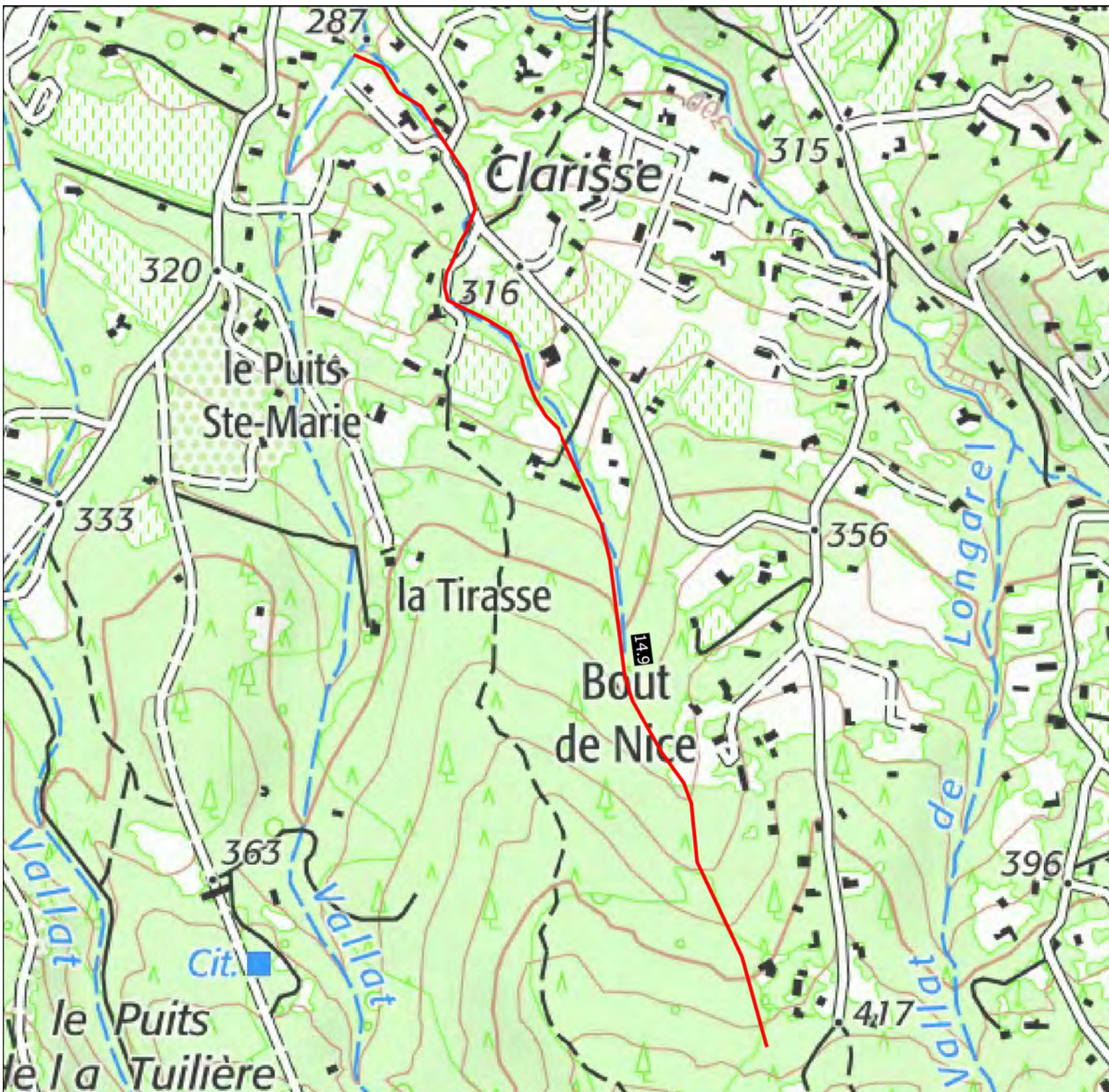
Remarques :



Echelle : 1:8457

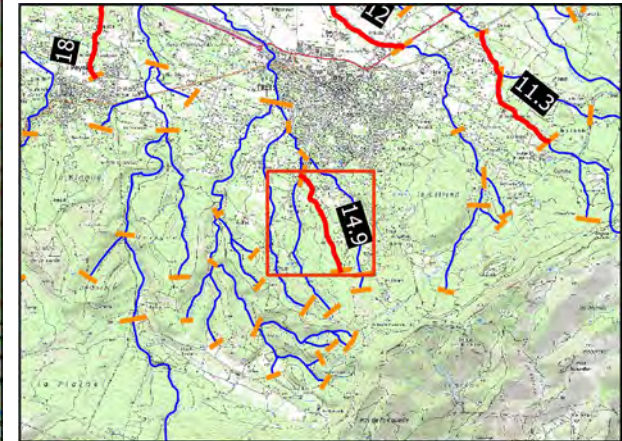
Source : GREN, CRIGE PACA, IGN, BD ORTHO®
 DEPT13 2017,BD ORTHO® DEPT83,SCAN 25® v3
 2018






Trets
Vallat du Bout de Nice
Secteur 14.9 - 1438 ml

Limite amont : Amont du "Bout de Nice"
 Limite aval : Confluence avec le vallat de la Tuilière



Légende

Arc et affluents DIG

 Intervention type zone urbaine

Remarques :

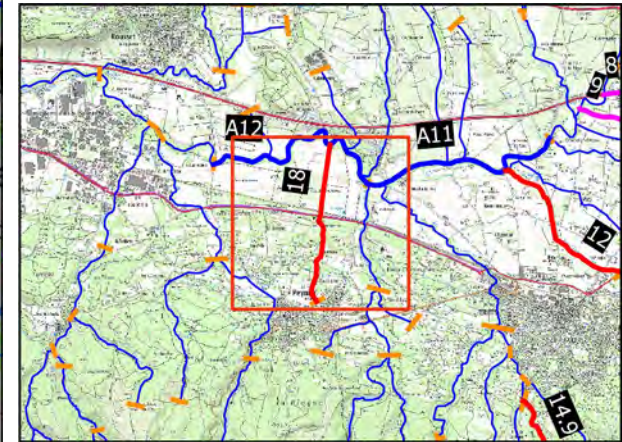
0 172.563 345.126 m

Echelle : 1:6903

Source : GREN, CRIGE PACA, IGN, BD ORTHO®
 DEPT13 2017, BD ORTHO® DEPT83, SCAN 25® v3
 2018

Rousset, Peynier
Ruisseau de l'Audiguier
Secteur 18 - 2178 m

Limite amont : Peynier : lieu dit "Le Cabaret"
 Limite aval : Arc



Légende

Arc et affluents DIG

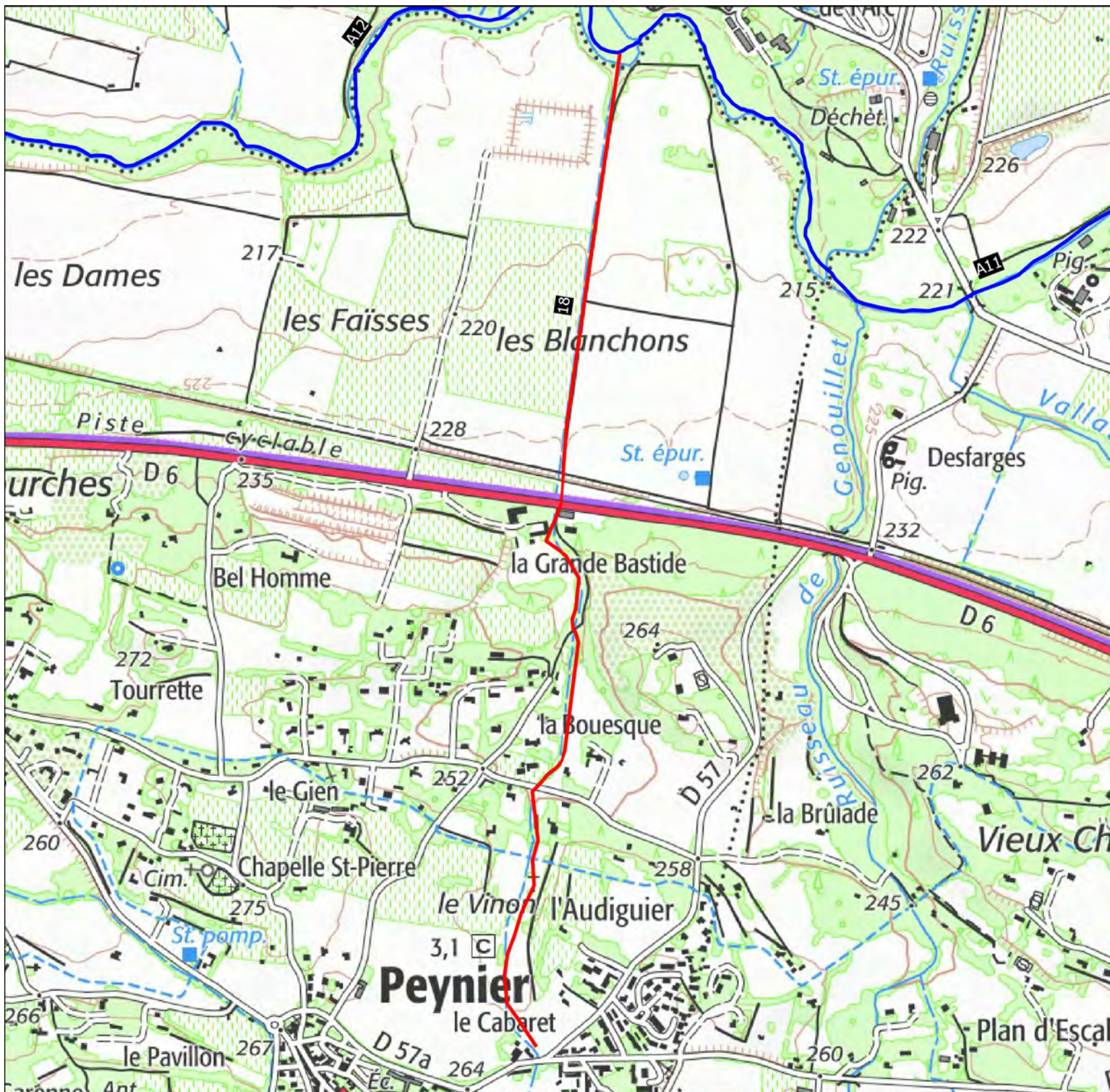
- Intervention en zone d'expansion stratégique
- Intervention type zone urbaine

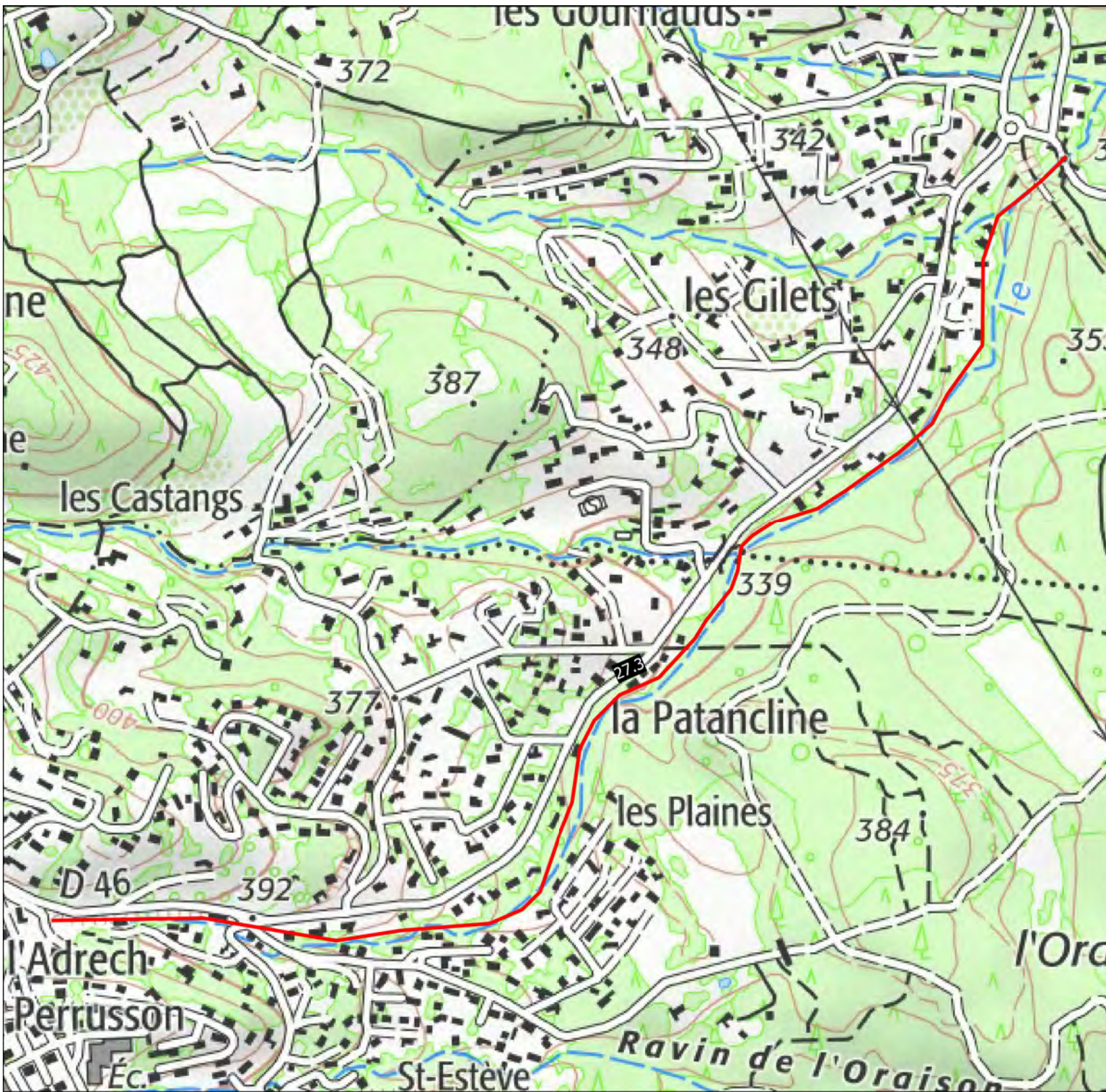
Remarques :

0 285.778 571.556 m

Echelle : 1:11431

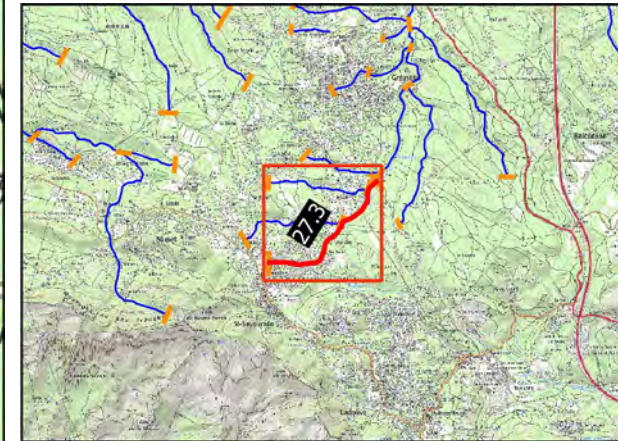
Source : GREN, CRIGE PACA, IGN, BD ORTHO®
 DEPT13 2017,BD ORTHO® DEPT83,SCAN 25® v3
 2018






**Greasque, St Savournin
Le Grand Vallat de Fuveau
Secteur 27.3 - 2046 ml**

Limite amont : Hameau "L'Adresch et Perrusson"
Limite aval : Pont de la D46a



Légende

Arc et affluents DIG

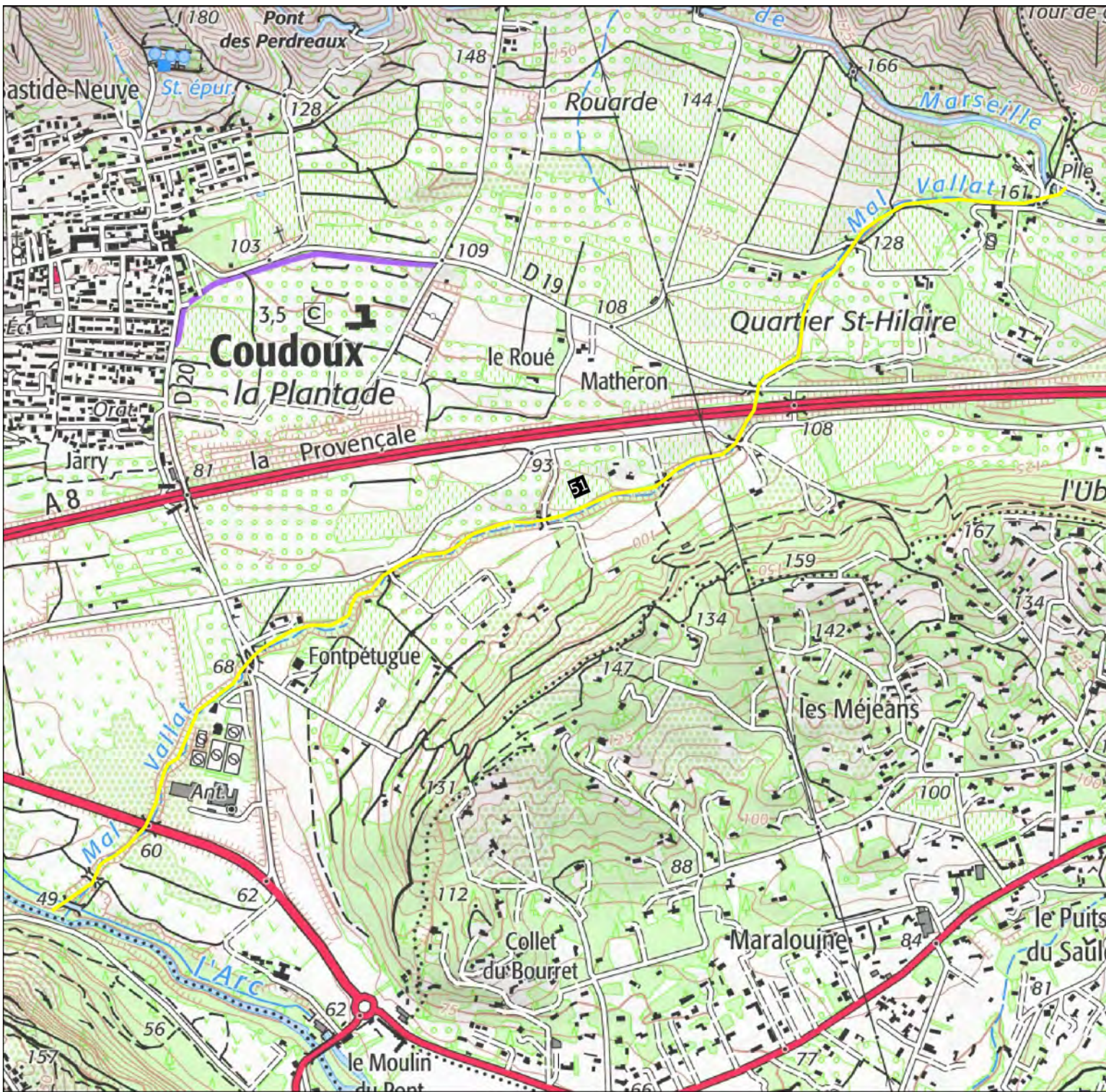
 Intervention type zone urbaine

Remarques :

0 191.005 382.011 m

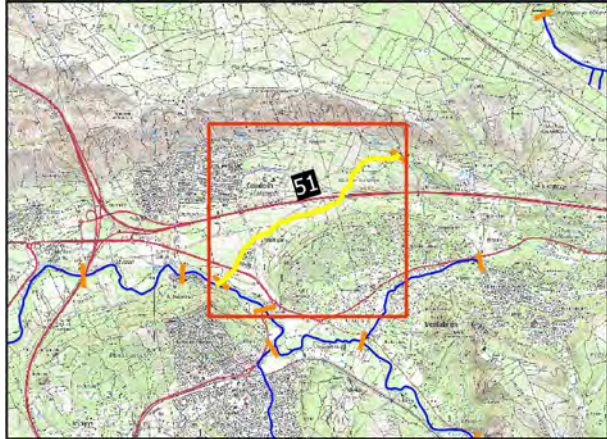
Echelle : 1:7640

Source : GREN, CRIGE PACA, IGN, BD ORTHO®
DEPT13 2017, BD ORTHO® DEPT83, SCAN 25® v3
2018



**Coudoux
Malvallat de Coudoux
Secteur 51 - 3181 mI**

Limite amont : Quartier Saint Hilaire, sous le canal
Limite aval : Confluence avec Arc



Légende
Arc et affluents DIG
— Intervention ponctuelle

Remarques :



Echelle : 1:12797