

L'ÉQUIPE

Une équipe pluridisciplinaire composée de 9 agents : techniciens, ingénieurs et agents administratifs.

Un savant mélange de compétences fines conjuguées avec des connaissances pointues.

LE SABA

VALEURS

joyeuse - conviviale - optimiste - performante - professionnelle - appliquée - solidaire

AU QUOTIDIEN

Une équipe proche du terrain et en relation avec :

RIVERAINS & HABITANTS
ÉLUS & TECHNICIENS
SCOLAIRES & PÉRISCOLAIRES
ASSOCIATIONS & INSTANCES
PUBLIQUES

Céline VAIRON
directrice depuis 2002

Audrey GUTIERREZ
responsable administrative depuis 2013

Pascal BERBAIN
technicien de rivière depuis 1999

Yacine HADDOU
chargé de mission
inondations depuis 2016

Maxime LENNE
chargé de mission
qualité des milieux depuis 2009

Aurélien TRANSON
chargé de mission
pollutions diffuses depuis 2011

Caroline MERENDA
coordinatrice pédagogique depuis 1996

Déborah CIZERON
secrétaire depuis 1992

Nathalie LOPEZ MAGNAN
agent administratif depuis 1996

OBJET

“

Le syndicat a pour objet de contribuer à la mise en œuvre et au développement d'une gestion intégrée des enjeux de l'eau sur le périmètre du bassin versant de l'Arc.

Extrait des statuts

”

SABA?

=

SYNDICAT
D'AMÉNAGEMENT
DU BASSIN DE
L'ARC

DOMAINES D'INTERVENTION

accompagner
entretenir
communiquer
aménager
sensibiliser
conseiller
dialoguer
restaurer
tester
contrôler
enseigner
étudier
suivre

RISQUE &
INONDATION

QUALITÉ DE
L'EAU

MILIEUX
NATURELS

RESSOURCE EN
EAU

SENSIBILISATION

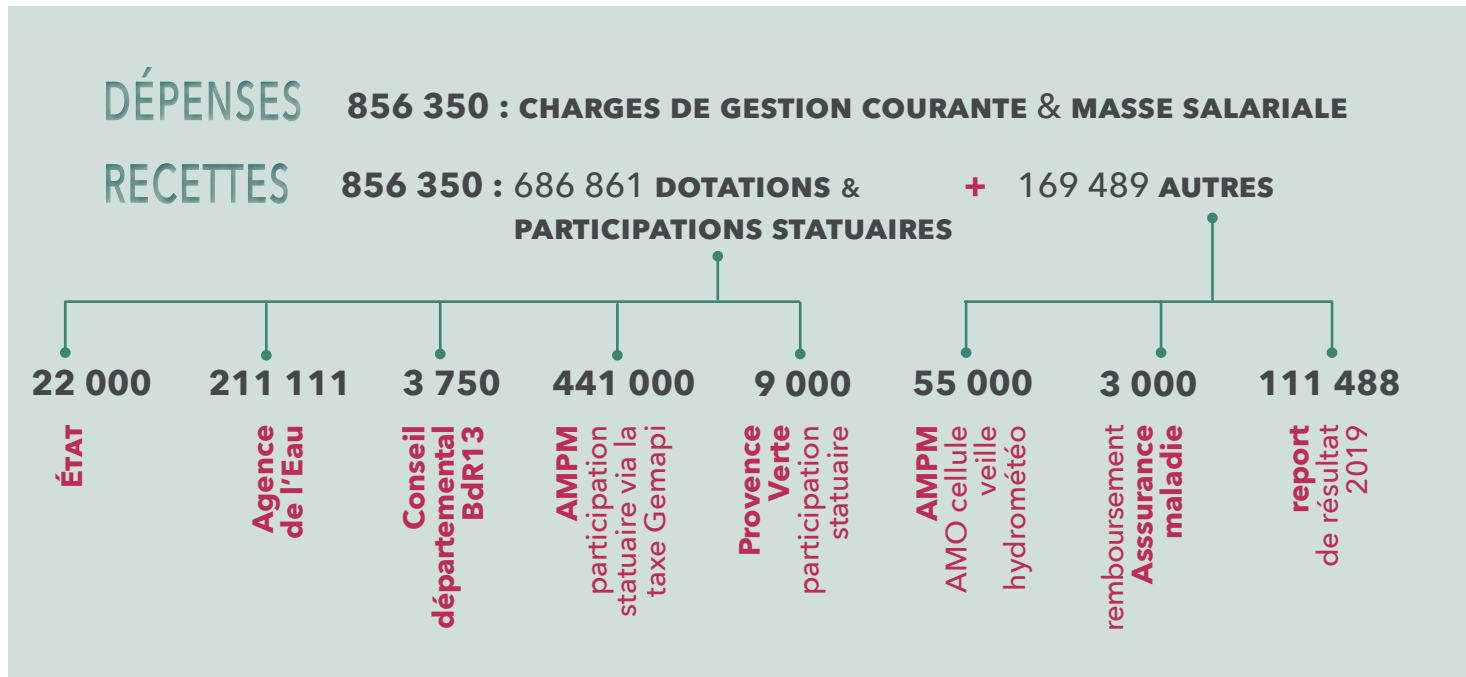
OUTILS

Depuis ses débuts, le SABA anime des **démarches concertées**, menées avec l'ensemble des acteurs du territoire, via des outils de gestion tels que CONTRATS DE RIVIÈRE, SAGE et PAPI.

Ces démarches permettent de **définir la stratégie** de l'eau à l'échelle du bassin versant, déclinée ensuite **en actions concrètes** dont une partie est assumée par le SABA.

L'essentiel LE BUDGET 2020

— FONCTIONNEMENT EN EUROS



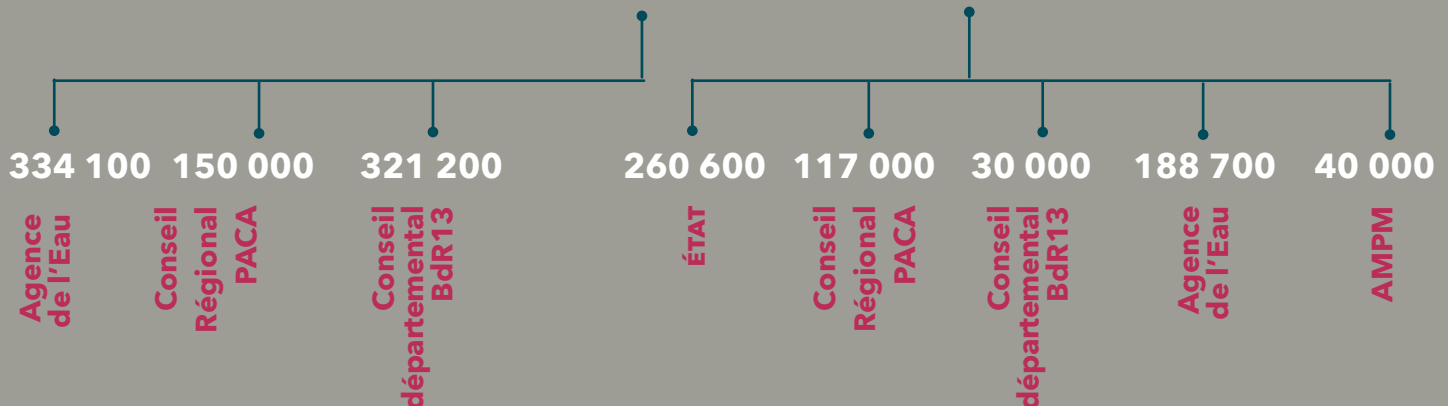
— TOTAL

2 491 793
Deux millions quatre cent quatre-vingt-onze mille sept cent quatre-vingt-treize euros

— INVESTISSEMENT EN EUROS

DÉPENSES 1 635 443 : dont 627 208 TRAVAUX + 965 735 ÉTUDES & ÉQUIPEMENT

RECETTES 1 653 000 : dont 805 300 - TRAVAUX + 636 000 ÉTUDES & ÉQUIPEMENT



L'essentiel LE COMITÉ SYNDICAL

“

Le syndicat est administré par un comité syndical composé de 33 délégués de ses membres désignés par leurs assemblées délibérantes.

”

Extrait des statuts

33

ÉLUS DÉLÉGUÉS

25 élus délégués représentants des 25 communes adhérentes historiques

6 élus délégués de la Métropole Aix-Marseille-Provence

2 élus délégués de la Communauté d'agglomération Provence Verte

MEMBRES

2

MÉTROPOLE
AIX-MARSEILLE
PROVENCE
&
COMMUNAUTÉ
D'AGGLOMÉRATION
PROVENCE VERTE

8

ÉLUS AU BUREAU

1 président

4 vice-présidents

3 membres

57

VOIX

25 élus communaux :
(25 x 1 voix) = 25

2 élus communautaires :
(2 x 1 voix) = 2

6 élus métropolitains :
(6 x 5 voix) = 30

2018, année de prise de la compétence GEMAPI par la Métropole AMP et la Communauté d'agglomération Provence-Verte.
4 communes représentées par la Métropole AMP intègrent le périmètre de gestion assuré par le SABA : Vauvenargues, Gréasque, Mimet et Belcodène.

L'essentiel LE BASSIN VERSANT

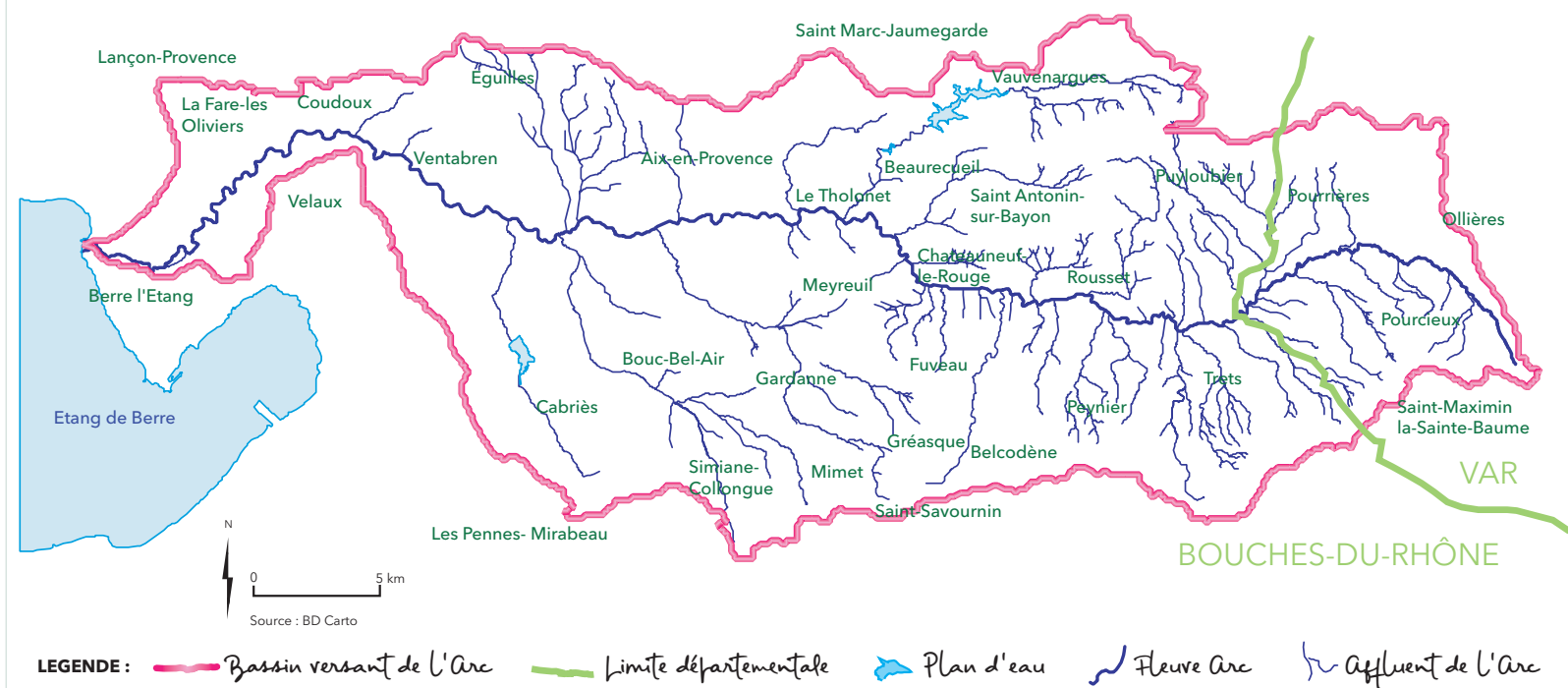


Carte stylisée de la Région
Provence-Alpes-Côte d'Azur

“ Le syndicat participe à la prévention des inondations ainsi qu'à la préservation et à la restauration du bon état écologique des cours d'eau et des milieux aquatiques. ”

Extrait des statuts

LE BASSIN VERSANT DE L'ARC



PRINCIPAUX AFFLUENTS

L'Aubanède, le Ruisseau de la Partie, le Longarel, l'Aigue Vive, le Grand Vallat de Fuveau, le Bayon, la Cause, la Torse, la Luynes, le Malvallat, la Jouïne, le Grand Torrent

SOURCE à Pourcieux, dans le Var

EMBOUCHURE L'Étang de Berre à Berre-l'Étang, dans les Bouches-du-Rhône

LONGUEUR 85 km

SUPERFICIE 715 km²

COMMUNES

Aix-en-Provence	Meyreuil
Beaurecueil	Mimet
Belcodène	Peynier
Berre-l'Étang	Pourcieux
Bouc-Bel-Air	Pourrières
Cabriès	Puylobier
Châteauneuf-le-Rouge	Rousset
Coudoux	Simiane-Collongue
Éguilles	St-Antonin-s/Bayon
Fuveau	St-Marc-Jaumegarde
Gardanne	Trets
Gréasque	Vauvenargues
La Fare-les-Oliviers	Velaux
Lançon-Provence	Ventabren
Le Tholonet	

L'essentiel CHIFFRES CLÉ

La gestion durable
d'un milieu aquatique exige
une connaissance fine du territoire
dans toutes ses dimensions.

TERRITOIRE

BASSIN VERSANT

Longueur de l'ARC : **85 km**
660 km de cours d'eau

715 km² Le PLUS GRAND
BASSIN VERSANT
de la Métropole AMP

POPULATION

~ **300 000** habitants
répartis sur **29**
400 communes
habitants/km²

DOMAINES

QUALITÉ DE L'EAU

30 stations de prélèvement &
4 campagnes/an

50 000 m³/j d'eau épurée
rejetée dans l'Arc et ses affluents

MILIEUX AQUATIQUES

**+ de
20**
espèces
de poissons
présents

RESSOURCE EN EAU

2 ressources
souterraines :

la nappe alluviale de l'Arc
et l'aquifère profond
d'Aix-Gardanne

SENSIBILISATION

Depuis 2000,
en moyenne,

500 ÉLÈVES
sensibilisés
chaque année

100
établissements
sensibles situés en
zone inondable

3 personnes vivent
en zone
inondable
sur le bassin

INONDATION

SIÈGE

SABA

672 route de Gardanne -
Quartier Gadie

13 109 SIMIANE-COLLONGUE

04 42 29 40 66
www.saba-arc.fr

38 ANS
D'EXISTENCE

9 AGENTS DE
LA FONCTION PUBLIQUE

8 ÉLUS
AU BUREAU

2,5 M €
DE BUDGET ANNUEL*

*Budget 2020

L'essentiel GESTION INTÉGRÉE

de l'eau & des milieux aquatiques

“ Penser la rivière de façon multiple avec une équipe pluridisciplinaire est un atout majeur. ”

DÉFINITION

La gestion intégrée d'un cours d'eau est un principe de gestion à l'échelle d'un bassin versant, qui intègre **toutes les composantes** de son fonctionnement, en incluant également les activités humaines.

Globale et solidaire, elle permet de traiter **toutes les dimensions** de l'eau : ressource, protection contre les inondations, milieux aquatiques, qualité de l'eau.

CŒUR DE MÉTIER

Depuis plus de 30 ans, la gestion intégrée constitue le cœur de métier des syndicats de rivières et de certaines collectivités.

RRGMA PACA

INGRÉDIENTS DE BASE

transversalité
connaissance des milieux
terrain
complémentarité
expertise scientifique
proximité
expertise technique



OBJECTIFS

- Trouver des **solutions durables** pour que la rivière dans son ensemble (avec son lit, ses berges, sa végétation et son eau en amont et en aval) puisse être intelligemment et efficacement considérée comme **un maillon indispensable** du développement du territoire.
- Satisfaire tous les usages liés au cours d'eau aussi bien du point de vue du milieu naturel que des besoins anthropiques.

SOLIDARITÉ
AMONT/AVAL
URBAIN/RURAL

A L'ÉCHELLE
DU BASSIN VERSANT
DU COURS D'EAU

GESTION
INTÉGRÉE
D'UN COURS
D'EAU

GOUVERNANCE ADAPTÉE
CONCERTATION

TOUS LES COMPARTIMENTS
DU COURS D'EAU &
TOUS LES THÈMES ASSOCIÉS

L'essentiel INONDATION

prévention & gestion du risque

“

On ne lutte pas contre les inondations,
on les gère. ”

AMÉNAGEMENT - TRAVAUX

ÉTUDES & TRAVAUX

POUR QUOI ?

Limiter le risque d'inondation et protéger les populations

COMMENT ?

- Études d'aménagement & travaux
- Travaux de restauration et d'entretien de la ripisylve

INONDATION & URBANISME

CONSEIL-EXPERTISE-CONCERTATION

POUR QUI ?

Communes, Métropole Aix-Marseille Provence, aménageurs, architectes, particuliers, bureaux d'études

COMMENT ?

- Avis & conseils sur les projets d'aménagement et permis d'aménager
- Participation à l'élaboration des PLU, PLUI et SCOT
- Élaboration et animation du SAGE

POUR QUOI ?

- Intégrer le risque inondation dans les documents d'urbanisme et d'aménagement du territoire
- Mieux gérer les eaux pluviales

CONNAISSANCE DU RISQUE

EXPERTISE-ÉTUDES INSTRUMENTATION

POUR QUI ?

Les acteurs de la gestion de crise, les acteurs de l'aménagement du territoire, les citoyens

POUR QUOI ?

- Mieux anticiper les conséquences des crues et progresser dans la gestion de crise
- Intégrer le risque dans les documents d'urbanisme
- Inculquer une culture du risque aux populations

équipe & compétences

L'expertise des risques d'inondation repose sur près de 40 ans de métier, d'observation, d'étude et de vécu de terrain.

ANTICIPATION DES CRUES

SURVEILLANCE

POUR QUOI ?

- Anticiper les événements à risque et améliorer la gestion de crise

POUR QUI ?

- Communes & Métropole Aix-Marseille Provence

COMMENT ?

- Surveillance hydrométéo en temps réel dans le cadre de l'astreinte GEMAPI de la Métropole Aix-Marseille Provence

MISSIONS

L'essentiel MILIEUX NATURELS

entretien & gestion de la biodiversité

“ Gérer la ripisylve n'est pas «faire propre» comme dans un parc ou un jardin. ”

CONTINUITÉ ÉCOLOGIQUE

AMÉNAGEMENT

DE QUOI ?

De seuils et barrages

POUR QUOI ?

- Garantir la libre circulation des espèces piscicoles et des sédiments
- Œuvrer pour la conservation d'une espèce en danger critique d'extinction (l'anguille)

CONNAISSANCE DES MILIEUX

ÉTUDE & SUIVI

AVEC QUI ?

Bureaux d'études, associations

DE QUOI ?

Études hydrologiques, hydrauliques, hydrogéomorphologiques, études faune & flore

POUR QUOI ?

- Alimenter les documents d'urbanisme et les plans de stratégie territoriale
- Sensibiliser le grand public
- Mieux connaître le fonctionnement de la rivière pour une meilleure gestion des inondations
- Préserver les richesses écologiques
- Faciliter le montage de projets en faveur de la biodiversité

GESTION DE LA RIPISYLVE

ENTRETIEN & RESTAURATION

DE QUOI ?

La végétation dans toutes ses strates, en milieu urbain et rural

OÙ ?

Le long de tous les cours d'eau

POUR QUOI ?

- Garantir et restaurer la santé et la diversité des milieux
- Limiter l'érosion des berges
- Prévenir les embâcles

VEILLE & SURVEILLANCE

ASSISTANCE CONSEIL EXPERTISE

AUPRÈS DE QUI ?

Communes, services de l'État, propriétaires riverains

SUR QUOI ?

- Dossiers de construction, d'urbanisme & d'aménagement du territoire
- Surveillance des pratiques riveraines et des usages

POUR QUOI ?

- Réduire l'impact des travaux
- Alerter la police de l'environnement pour préserver les milieux

équipe & compétences

Présence régulière sur le terrain & connaissance parfaite des cours d'eau forment un duo incontournable pour élaborer des pratiques d'intervention adaptées.

L'essentiel QUALITÉ DES EAUX

améliorer & préserver la qualité

SUIVI & SURVEILLANCE

ANALYSE & ÉTUDE

SUR QUOI ?

La qualité de l'eau (aspects chimiques & biologiques) et les débits

COMMENT ?

Coordination d'un programme pluriannuel de prélèvements

AVEC QUI ?

Bureaux d'études & laboratoires

POUR QUOI ?

- Assurer un suivi dans le temps & l'espace
- Contribuer à la mise en place de stratégies territoriales

BASE DE DONNÉES

POUR QUI ?

Services techniques des collectivités, services de l'État, grand public

CONTENU ?

Plus de 10 ans de suivi référencé

POUR QUOI ?

Disposer de données fiables & régulières

MISSIONS

“ Analyser l'eau, c'est quantifier l'invisible et l'inodore. ”

QUALITÉ & POLLUTIONS

DISPOSITIF ZÉRO PHYTO

AUPRÈS DE QUI ?

Exploitants agricoles, communes, jardinerie, jardiniers amateurs, gestionnaires d'infrastructures

OBJECTIF ?

Réduction puis arrêt de l'utilisation de pesticides

AVEC QUI ?

Bureaux d'études, associations, chambres consulaires

POUR QUOI ?

- Encourager le changement de pratique
- Impulser de nouvelles actions en concertation avec les acteurs concernés
- Sensibiliser aux impacts négatifs sur la santé & les milieux

AUPRÈS DE QUI ?

Services de l'État, collectivités gestionnaires de réseaux d'assainissement

AVEC QUI ?

Bureaux d'études spécialisés, services techniques

POUR QUOI ?

- Réduire l'impact des rejets collectifs
- Limiter le ruissellement sur les surfaces imperméabilisées

équipe & compétences

L'étude de l'état des eaux apporte à l'équipe une connaissance fine des progrès accomplis et des pollutions à réduire.

ASSAINISSEMENT

L'essentiel RESSOURCE EN EAU

préservé & géré durablement

“ Plus la connaissance de la ressource est fine, mieux les propositions sont adaptées et acceptées. ”

CONNAISSANCE DE L'ÉTIAGE

ÉTUDE & SUIVI

DE QUOI ?

Ressources superficielles

POUR QUI ?

Communes et services de l'État

POUR QUOI ?

- Évaluer les débits
- Disposer de données fiables et précises
- Mieux connaître le fonctionnement des cours d'eau en étiage

GESTION DES PRÉLÈVEMENTS

SURVEILLANCE & CONCERTATION

AUPRÈS DE QUI ?

Irrigants, services de l'État

COMMENT ?

Mesures de débits, observations de terrain et propositions de règles de répartition

POUR QUOI ?

- Concilier préservation de la ressource et prélèvements en période de sécheresse
- Sensibiliser au fonctionnement de l'étiage en milieu méditerranéen
- Maintenir la biodiversité en période de sécheresse

équipe & compétences

La connaissance de la ressource, combinée à celle des besoins, fait naître une vision stratégique pertinente et durable.

MISSIONS

RESSOURCE SOUTERRAINE & GESTION

AVIS TECHNIQUES

SUR QUOI ?

Ressources souterraines du bassin

AUPRÈS DE QUI ?

Services de l'État, exploitants actuels et potentiels

POUR QUOI ?

Préserver les ressources souterraines durablement

l'essentiel SENSIBILISATION

connaître & se réappropriier sa rivière

“
Sensibiliser, c'est créer de l'intérêt
pour mieux comprendre et protéger.”

” POPULATION LOCALE

JEUNE PUBLIC

CONCEPTION & ANIMATION

QUOI ?

Un programme pédagogique
annuel multithématique

POUR QUI ?

L'ensemble des établissements
scolaires du bassin versant

AVEC QUI ?

Éducation nationale, associations

POUR QUOI ?

- Sensibiliser le jeune public à l'importance de préserver l'Arc et ses affluents
- Contribuer à une prise de conscience écologique
- Inciter aux bons comportements en cas d'inondation

ANIMATION

QUOI ?

Programme annuel de visites
et de sorties

OÙ ?

Sur l'ensemble du bassin versant,
à proximité des cours d'eau

POUR QUOI ?

Mieux connaître les cours d'eau et
leur spécificité

PARTICIPATION

À QUOI ?

Manifestations organisées par
les communes, associations,
organismes - PACA & ailleurs

POUR QUOI ?

- Promouvoir la gestion des milieux aquatiques
- Sensibiliser au risque d'inondation et à l'ensemble des missions du SABA

MISSIONS

GRAND PUBLIC

SUR QUOI ?

La réduction de la pollution dans
tous les milieux : agricole, urbain,
rural, privé et professionnel

COMMENT ?

- Formation
- Manifestations & ateliers
- Édition de documents de sensibilisation

POUR QUOI ?

- Apporter expertise & conseil
- Éveiller la prise de conscience
- Vulgariser les connaissances

CONNAISSANCE

équipe & compétences

La sensibilisation prend tout son sens
lorsqu'elle s'appuie sur l'ensemble
des facettes d'une rivière : qualité, ressource,
inondations, milieux, usages.

L'essentiel RAISON D'ÊTRE

“ En France, il existe environ 27 000 km² de zone inondable et plus de 13 000 communes sont exposées aux risques d'inondation. ”

Agence de l'Eau RMC

• GÉRER ENSEMBLE

Octobre 1972, octobre 1973, janvier 1978 ... démunies face aux inondations à répétition, 15 communes se regroupent en 1982 et décident d'une politique collective de gestion du risque d'inondation.
Le SABA est né.

Depuis longtemps, écrits et archives témoignent du débordement et des crues de l'Arc et de ses affluents.

UNE VOLONTÉ PARTAGÉE

Respecter le **fonctionnement naturel** de la rivière dans son territoire de vie, le bassin versant.

UNE DÉMARCHE DURABLE

Être au service de la rivière dans toutes ses dimensions : **protéger & restaurer**

la
**RESSOURCE
EAU**

les
ÉCOSYSTÈMES
qui lui sont associés

leurs
USAGES
pour le bien-être des citoyens

CRUE

Phénomène naturel caractérisé par une montée plus ou moins brutale du niveau d'un cours d'eau. Elle se traduit par l'augmentation de son débit : le courant est alors plus fort.

1972

1973

1976

1978

1993

2003

À SAVOIR

INONDATION

Submersion - rapide ou lente, d'une zone pouvant être habitée. C'est le débordement des eaux lors d'une crue. L'inondation caractérise le dommage causé du point de vue de l'homme.

2008

2019

GEMAPI - KÉSAKO ?

La Gestion des Milieux Aquatiques et Prévention des Inondations est une **compétence exclusive** et **obligatoire**, transférée de droit aux EPCI FP* et rendue obligatoire depuis le **1^{er} janvier 2018**.

Les missions, rendues obligatoires pour sa mise en œuvre, relèvent de quatre des douze **items** de l'**article L. 211-7** du Code de l'Environnement, à savoir les items **1,2,5** et **8**.

1

L'aménagement d'un bassin ou d'une fraction de bassin hydrographique

2

L'entretien, l'aménagement d'un cours d'eau, canal, lac ou plan d'eau, y compris les accès à ce cours d'eau, à ce canal ou à ce plan d'eau

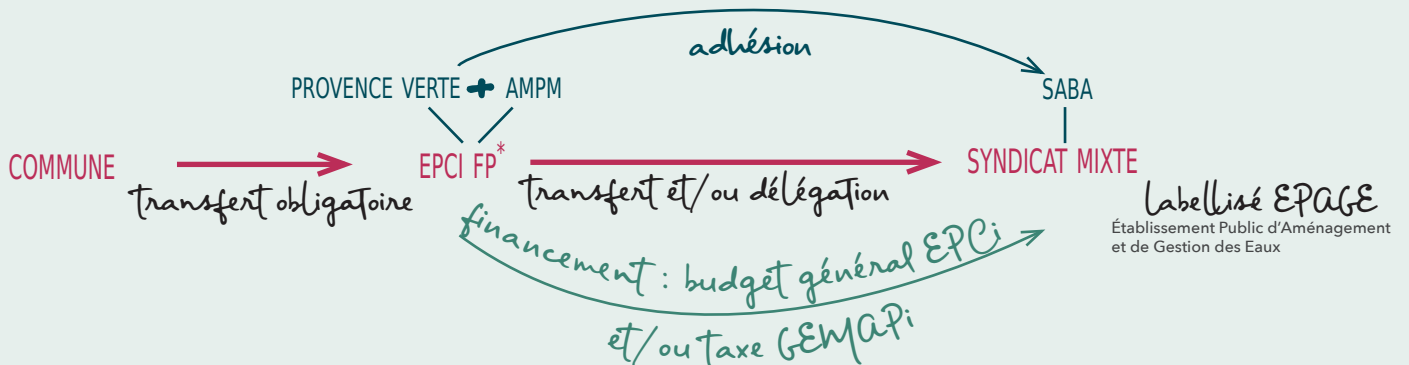
5

La défense contre les inondations et contre la mer

8

la protection et la restauration des sites, écosystèmes aquatiques et de zones humides ainsi que des formations boisées

MÉCANISME À 3 ECHELONS



OBJECTIFS

Assurer un lien étroit et pérenne entre :

les politiques d'aménagement du territoire et d'urbanisme

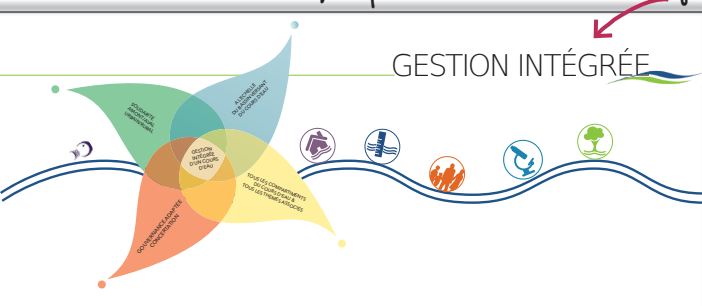
&

la gestion des milieux aquatiques et la prévention des inondations

MISE EN ŒUVRE OPÉRATIONNELLE

Pour assumer la compétence GEMAPI sur le bassin versant de l'Arc, la **Métropole AMP & la Communauté d'Agglomération Provence Verte** s'appuient sur le **SABA**, labellisé EPAGE, « Établissements Public d'Aménagement et de Gestion des Eaux ».

Le **SABA** agit pour la **GEMAPI**, et pour bien plus encore !
La preuve ? Allez voir la fiche



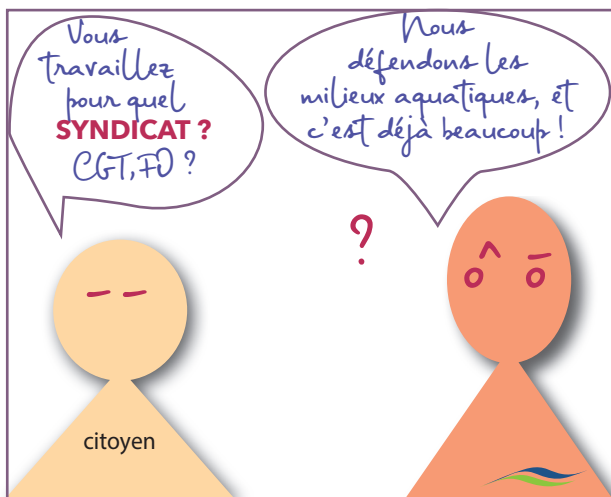
TAXE GEMAPI ?

Les EPCI FP* ont la possibilité de lever sur leur territoire une taxe plafonnée à 40 €/habitant. La taxe GEMAPI d'AMPM s'élève en 2020 à 3 €/habitant.

* Établissements Publics de Coopération Intercommunale à Fiscalité Propre

L'essentiel MOTS & IDÉES REÇUS

inventaire à La Prévert



Le Syndicat d'Aménagement du Bassin de l'Arc est un établissement public qui s'apparente aux autres formes de regroupements de collectivités.



Tous les ruisseaux du bassin de l'Arc sont naturellement intermittents. De plus, un cours d'eau s'apprécie selon plusieurs critères : la continuité amont-aval, l'écoulement une partie de l'année, la nature de son lit, la présence d'une végétation adaptée à l'humidité...



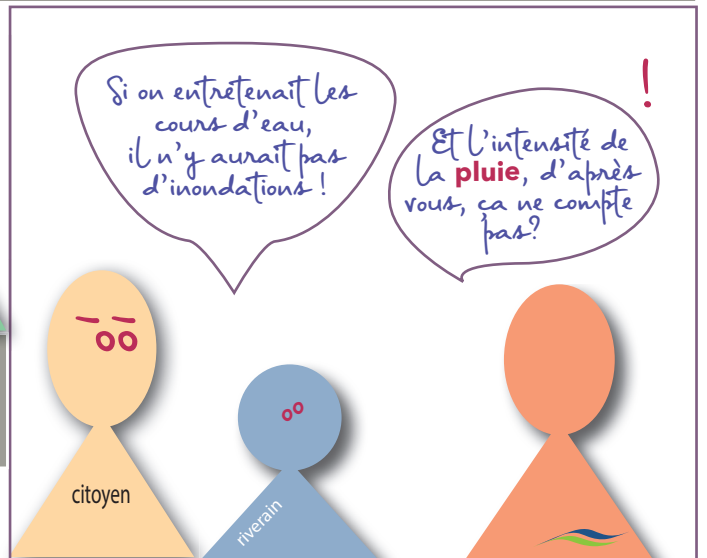
Le SABA intervient sur tous les cours d'eau du bassin de l'Arc en se substituant aux propriétaires riverains, dans l'intérêt général.



Les agents du SABA ne sont pas assermentés. Ils ne peuvent pas établir de procès-verbaux. Néanmoins, ils ont pour mission de signaler les désordres constatés aux agents de la police de l'environnement.



Tous les cours d'eau du bassin de l'Arc sont privés. C'est-à-dire que le lit et les berges appartiennent aux propriétaires riverains. Des droits et des devoirs sont liés à cette propriété. Une commune peut avoir acquis des parcelles en berge, mais ce cas est rare à l'échelle du bassin.



Les inondations par débordement ou ruissellement sont le fait de pluies significatives, plus ou moins longues, et généralement intenses une partie de l'épisode pluvieux.

Le travail du SABA sur les boisements rivulaires consiste, entre autres, à prévenir des sur-débordements qui seraient le fait de « bouchons » (appelés embâcles) situés au droit de zones à enjeu.

